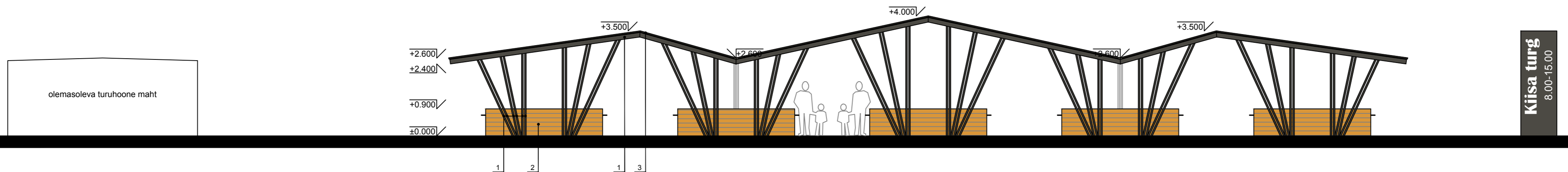
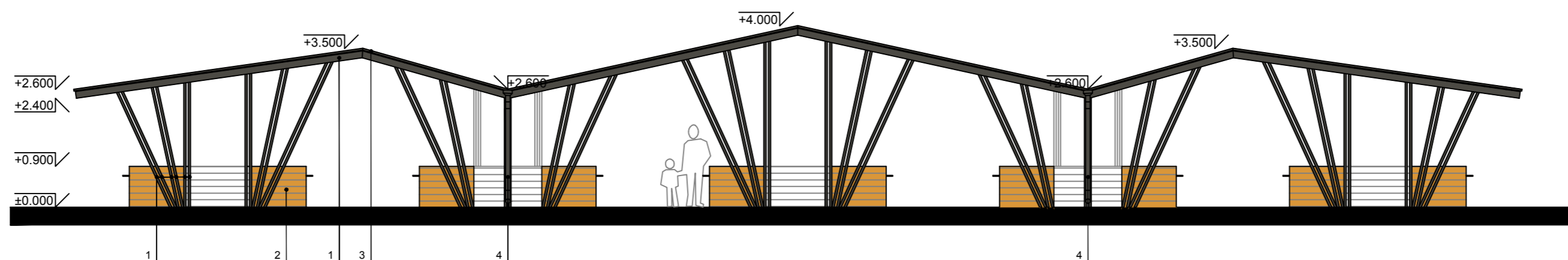


### Vaade kirdest (Viljandi maanteelt)



### Vaade edelast (Viljandi maantee poole)



#### MATERJALID:

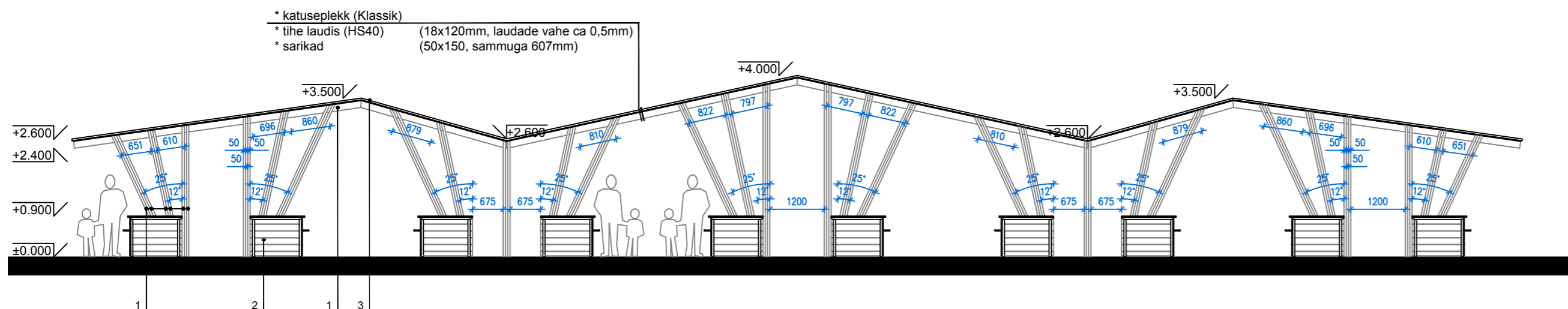
- 1 PUITKONSTRUKTSIOON (postid, talad, sarikad) - toon tumehall (5088 Turve, Tikkurila Valtti värvikaardi alusel)
- 2 LAUDIS - HS40, 18X120mm, toon kollakaspruun (5050 Mesi, Tikkurila Valtti värvikaardi alusel)
- 3 KATUSEPLEKK - Klassik, toon tumehall (RR23)
- 4 VIHMAVEETORU - ümar, Ø100 mm, toon tumehall (RR23)

#### MÄRKUSED:

1. Hüdrosolatsioonitööde teostamisel lähtuda Tarindi RYL 2010 p. 92 toodud nõuetest.
2. Katuseöödel järgda Tarindi RYL 2010 p. 126 toodud nõudeid.
3. Sademete ärajuhtimise inventar valmistada ja paigaldada vastavalt RT 80-10632 ning tagada Tarindi RYL 2010 p. 65 toodud nõuete täitmine.
4. Käesolev joonis tühistab kõik sama joonise numbriga varasema kuupäevaga joonised.

NB! Värvitoonid väljatrukil ja kuvaril võivad erineda tegelikest toonidest!

### Lõige A-A



muudatus: kuupäev:		kirjeldus:		teostaja:	
projekteerija: <b>CHM PROJEKT</b>		projekti nimetus: <b>TURUPLATS</b>		joonise nr.: <b>A-2</b>	
CHM Projekt OÜ Saare, Viivere küla, Kohila vald, 79744 Raplamaa tel. 56 696 806, e-mail: <a href="mailto:christa.pihelpuu@mail.ee">christa.pihelpuu@mail.ee</a>		objekti aadress: <b>Laulu tn 2, Kiisa alevik, Saku vald, Harjumaa</b>		töö nr.: <b>01-08-17</b>	
MTR reg. nr: EEP000991 Müüsuskaitsesemeti tegevusluba VS 351/2008		registrikood 11078123		möötkava: <b>1:100</b>	
arhitekt: <b>Christa Pihelpuu</b>		alkiri: /digiallkirjastatud/		kuupäev: <b>30.06.2018</b>	
projekteerija:		alkiri:		staadium: <b>Eelprojekt</b>	
		teelija: <b>MTÜ Kodukoht Kiisa</b>			